



# ONDERHOUD AAN WARMTE-AFLEVERSET

## INLEIDING

**Het warmtedistributienet van Stadsverwarming Purmerend (SVP) transporteert en levert heet water dat tussen de 50 °C en 90 °C graden Celsius is: het stadsverwarmingwater. Dit water wordt gebruikt voor de centrale verwarming in woningen en bedrijfspanden en voor het opwarmen van het tapwater. Net als bij gas en elektriciteit is goed onderhoud aan uw installatie noodzakelijk voor een goede werking en om het risico van warmteonderbrekingen te minimaliseren. Met dit informatieblad krijgt u meer informatie over het onderhoud aan warmte-afleversets.**

## STADSVERWARMINGLEIDINGEN

De warmte voor het stadsverwarmingwater wordt grotendeels opgewekt door BioWarmteCentrale de Purmer en vervolgens direct getransporteerd naar woningen en bedrijfspanden via ondergrondse stadsverwarmingleidingen. Over het algemeen komen die ondergrondse leidingen in de kruipruimte van een (hoek)woning/bedrijfspan uit de grond. Deze leidingen vertakken zich tot smallere leidingen in de kruipruimte van de woning(en).

## INSTALLATIE IN HUIS

De aansluitleidingen komen via de vloer de woning binnen, op de plek waar de warmte-afleverset (warmte-unit) van de stadsverwarming is geplaatst. De warmte-afleverset zorgt voor de doorstroming van het stadsverwarmingwater naar de centrale verwarminginstallatie en het opwarmen van het leidingwater voor warm tapwater.

## MET HET OOG OP VEILIGHEID

Het feit dat door stadsverwarmingleidingen (zeer) heet water stroomt, betekent dat voorzichtigheid geboden is. Belangrijk hierbij is dat de warmte-afleverset goed onderhouden wordt.

Als de afleverset in eigendom is van Stadsverwarming Purmerend dan zorgen wij voor het onderhoud. Bent u zelf eigenaar van de warmte-afleverset dan dient

u ervoor te zorgen dat uw afleverset regelmatig onderhouden wordt. Schakel hiervoor een erkend Keurmerk Installateur in. Een lijst met Keurmerk Installateurs kunt u op onze website vinden: [www.stadsverwarmingpurmerend.nl](http://www.stadsverwarmingpurmerend.nl).

Weet u niet of de warmte-afleverset in eigendom van Stadsverwarming Purmerend is of van uzelf? Op de facturen die u van ons krijgt, kunt u dit terugvinden. U kunt hiervoor ook bellen met onze Klantenservice, tel. 0800 0200 086 (op werkdagen van 8:00 uur - 18:00 uur).

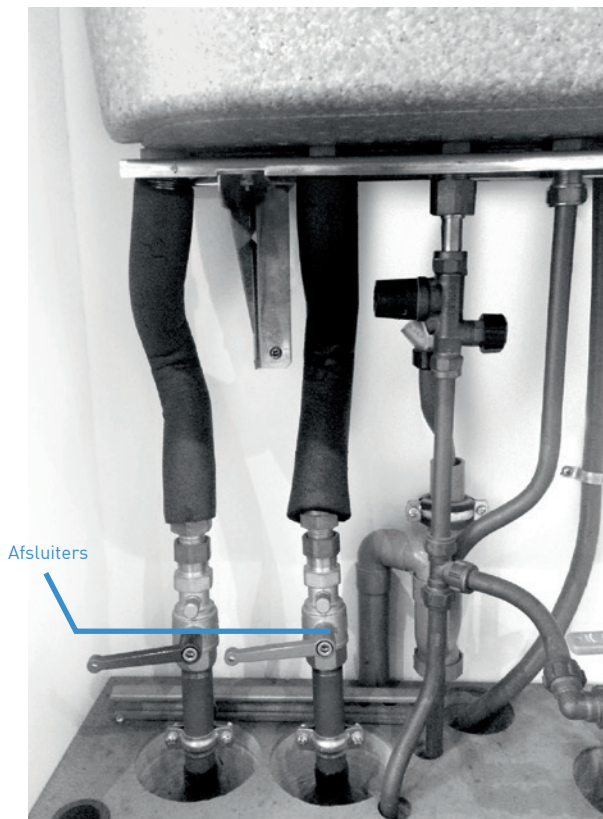
## WAAROM ONDERHOUD NOODZAKELIJK IS

Warmte-afleversets moeten, zeker naarmate ze ouder worden, regelmatig onderhouden en daarnaast gecontroleerd worden op lekkage. Een afleverset hoort droog te zijn. Als een afleverset gaat lekken, loopt het lekwater namelijk weg via de leidingen en afsluiters naar leidingen in de kruipruimte. Hier hoopt het water zich op in de isolatie rond de leidingen. Dat zorgt daar voor roestvorming en uiteindelijk voor een gat in de leiding. Er ontstaat dan een gevaarlijke situatie als men in aanraking komt met het hete water dat hierdoor vrijkomt. Ook kan er schade ontstaan aan de woning door waterdamp en vocht.

## WARMTEONDERBREKINGEN

Als er een lekkage geconstateerd wordt die zich boven de afsluiters bevindt dan kan –door het dichtzetten

## ONDERHOUD AAN WARMTE-AFLEVERSET



### AFLEVERSETS AGPO URS

Warmte-afleversets van het type AGPO URS kunnen na een paar jaar al ernstige geluidshinder veroorzaken. Deze geluidsklachten worden veroorzaakt door slijtage van de afleverzet. Stadsverwarming Purmerend is bekend met deze problemen en heeft daarom nooit zelf AGPO URS afleversets geplaatst. Het aantal AGPO URS sets met de geluidklachten is de laatste maanden sterk toegenomen, waardoor ook het vervangen ervan is toegenomen. *Stadsverwarming Purmerend heeft namelijk (in samenwerking met andere partijen) een actieplan opgesteld om dit zo snel mogelijk te doen.* In een aantal gevallen is daarbij een warmteonderbreking in de wijk niet te voorkomen.

NB: Na een warmteonderbreking, als de leidingen weer onder druk komen, kan het voorkomen dat een afleverzet van het type AGPO URS geluidsklachten gaat geven. In de meeste gevallen stopt dit vanzelf. Zijn de geluidsklachten echter blijvend dan moet de set vervangen worden.

van de afsluiters- de reparatie aan de installatie vrij eenvoudig worden uitgevoerd. Zit de lekkage echter onder de afsluiters dan moet de hoofdafsluiter in het regelstation in het wijkdeel worden dichtgezet. Alle klanten die op dit regelstation zijn aangesloten, het gaat dan gelijk om een groot aantal, kunnen tijdens de reparatie geen warmte ontvangen.

De afgelopen periode hebben we, vergeleken met voorgaande jaren, meer warmteonderbrekingen in de wijken Purmer Noord, Purmer Zuid en de Gors gehad. Deze warmteonderbrekingen zijn het gevolg van lekkende afleversets. Dat vinden we uitermate vervelend voor onze klanten. We stellen alles in het werk om warmteonderbrekingen te voorkomen, en als ze nodig zijn om ze buiten het stookseizoen plaats te laten vinden. Dit is helaas niet altijd mogelijk.

De komende periode zal Stadsverwarming Purmerend buiten het stookseizoen verder gaan met het vervangen van slechte afleversets. Is de afleverzet niet in ons eigendom, maar wel aan vervanging toe? Neem dan contact op met onze klantenservice of ga naar onze website voor een aanvraagformulier, dan zorgen wij ervoor dat dit in gang gezet wordt.

Daarnaast gaan we verder met het uitvoeren van een inventarisatie en het maken van een actieplan om de door lekkage aangetaste leidingen, in de wijkdelen waar de problemen het grootst zijn, preventief te vervangen. Dit zal gefaseerd en op een gestructureerde en kosteneffectieve wijze uitgevoerd moeten worden.